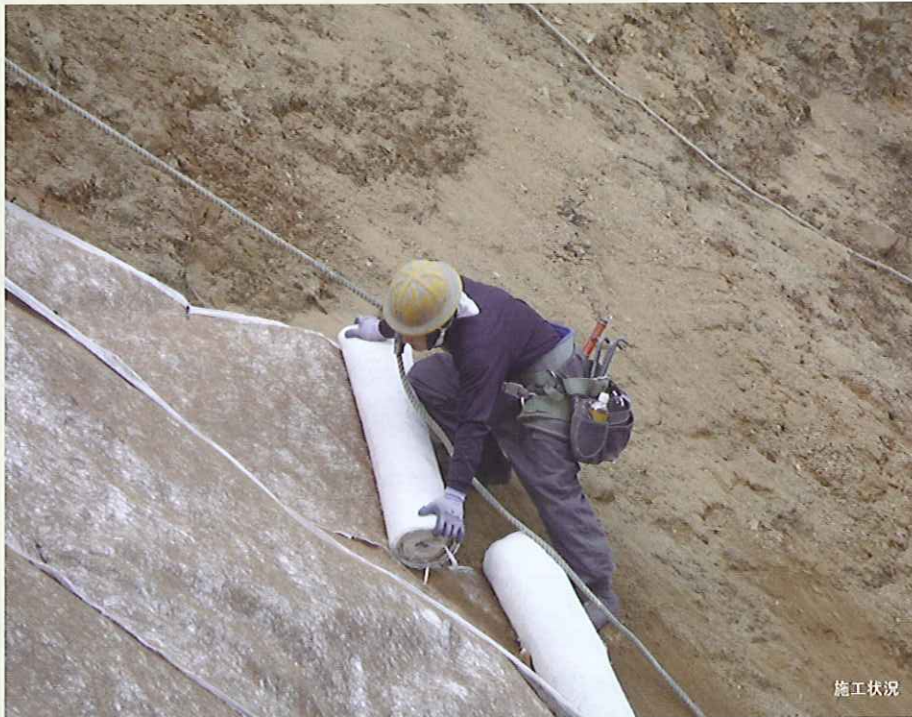


特殊モルタル 浸食防止用ヤシ繊維マット

## KG ヤシマット

種子なし

種子付



### 浸食防止効果に優れた天然繊維ヤシマット

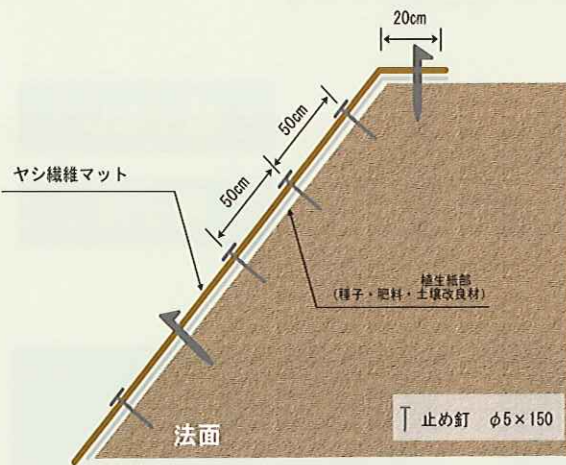
#### ■ 特長

- [1] ヤシ繊維マットは特殊モルタル下地用として最適です。
- [2] ヤシ繊維は表面排水しながら土壌の流出を防ぎ浸食防止に効果を発揮します。
- [3] 種子付は、肥料、保水材が全面に入っており、均等に植物に供給します。
- [4] 急勾配な現場でも容易に施工が出来ます。

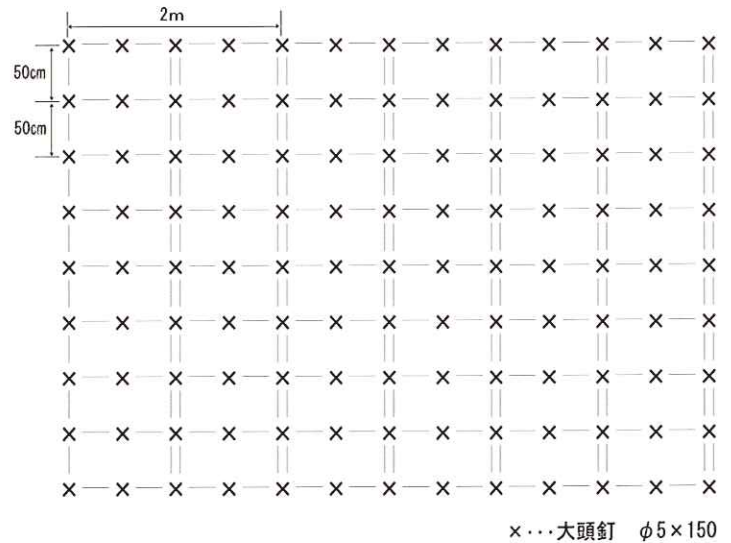


■ KGヤシマット 施工略図

■ 断面図



■ アンカー打設図 [参考図]



■ 規格

材質	ヤシ繊維
規格	巾1.0m×長さ30.0m (30㎡/本)
厚み	1mm～3mm厚
色	ブラウン

※種子配合一例 トールフェスク・クレーピングレドフェスク・レドトップ・ハミューダグラス やしゃぶし・めどはぎ 等  
(種子配合は小ロットより変更可能です。)

■ 施工方法

- [1]作業上危険な法面の浮石、軽石、かぶり、雑木、根等を除去する
- [2]法肩部分20cm被せ、一列だけ下段まで敷設して通りをみる。
- [3]左右に張り、アンカー、止め釘を打ち止める。
- [4]左右のネット重ね代は5cm以上確保して施工する。

■ 標準歩掛表

(100㎡当り)

名称	材 料	形 状 ・ 寸 法	数 量	単 位	単 価	金 額	備 考
材料費	KGヤシマット	巾1.0m×長さ30m	120	㎡			種子なし・種子付
	止め釘	φ5mm×150mm	441	本			
	又は竹串	L=150mm 節止め					
労務費	普通作業員		1.8	人			
諸雑費			5.0	%			
合計							

※アンカー・止め釘は現場状況によって径・本数等調整してください。

■ 製品・積算・施工についてのお問い合わせは

コアラデグリーン株式会社 環境資材部

☎ 06-6771-9298

✉ eco@koalade.co.jp



■ 代理店